

Numer B/26/002181

Miejscowość Kartuzy

Data 15-01-2026

**WARUNKI BUDOWY SIECI****SIECI ELEKTROENERGETYCZNEJ ENERGA – OPERATOR SA****Oddział w Gdańsku**

Niniejszy dokument określa niezbędny zakres budowy sieci elektroenergetycznej dla realizacji przyłączenia obiektów do sieci elektroenergetycznej. Warunki przyłączenia poszczególnych obiektów określone są odrębnie na podstawie przepisów ustawy - Prawo energetyczne i rozporządzeń wykonawczych.

1. Obiekt:

Nazwa: budynek mieszkalny - jednorodzinny

Adres (Nr działki): Borkowo, ul. -

gm. Żukowo, działka numer 207/25, 207/26

2. Zakres niezbędnej budowy/rozbudowy sieci:

2.1. Urządzenia WN i SN:

-

2.2. Stacja transformatorowa:

Istniejącą szafę stacyjną wymienić na szafę 10-półową typu ELKAB.

2.3. Urządzenia nn:

Wybudowanie linii kablowej YAKXS 4x240 zasilonej z istniejącej stacji transf. T-7607 do projektowanego złącza KRSN realizowanego wg warunków przyłączenia nr P/25/039312, projektowanego przy granicy działki 208/4 wg projektu. W złączu tym dokonać podziału sieci z obwodem "600".

2.4. Demontaże:

-

3. Dane dotyczące sieci oraz parametry w zakresie elektroenergetycznej automatyki zabezpieczeniowej i systemowej

3.1. Dotyczy sieci o napięciu do 1 kV:

a) Układ sieci

-

b) Napięcie znamionowe sieci

0,4 kV

c) System ochrony od porażeń

-

3.2. Dotyczy sieci o napięciu powyżej 1 kV:

a) Sposób pracy punktu neutralnego sieci

-

b) Napięcie znamionowe sieci

- kV

c) Prąd zwarcia doziemnego

-

A

i czas wyłączenia zwarcia

-

s

d) Moc zwarcia na szynach 15 kV

-

MVA

i czas wyłączenia zwarcia

-

s

-

w stacji GPZ GPZ RUTKI

**uziemienie ochronne**

e) System ochrony od porażeń

4. Inne ustalenia:

4.1. Dotyczy projektu budowlanego:

-

4.2. Inne wymagania:

-

5. Rozpoczęcie prac projektowych, jak również budowlano – montażowych na podstawie niniejszych warunków budowy sieci odbywa się na zasadach uzgodnionych z ENERGA – OPERATOR SA Oddział w Gdańsku

Keler Bogdan

OPRACOWAŁ

tel. 58 527 93 40

Kierownik  
Dział Przyłączeń Kartuzy

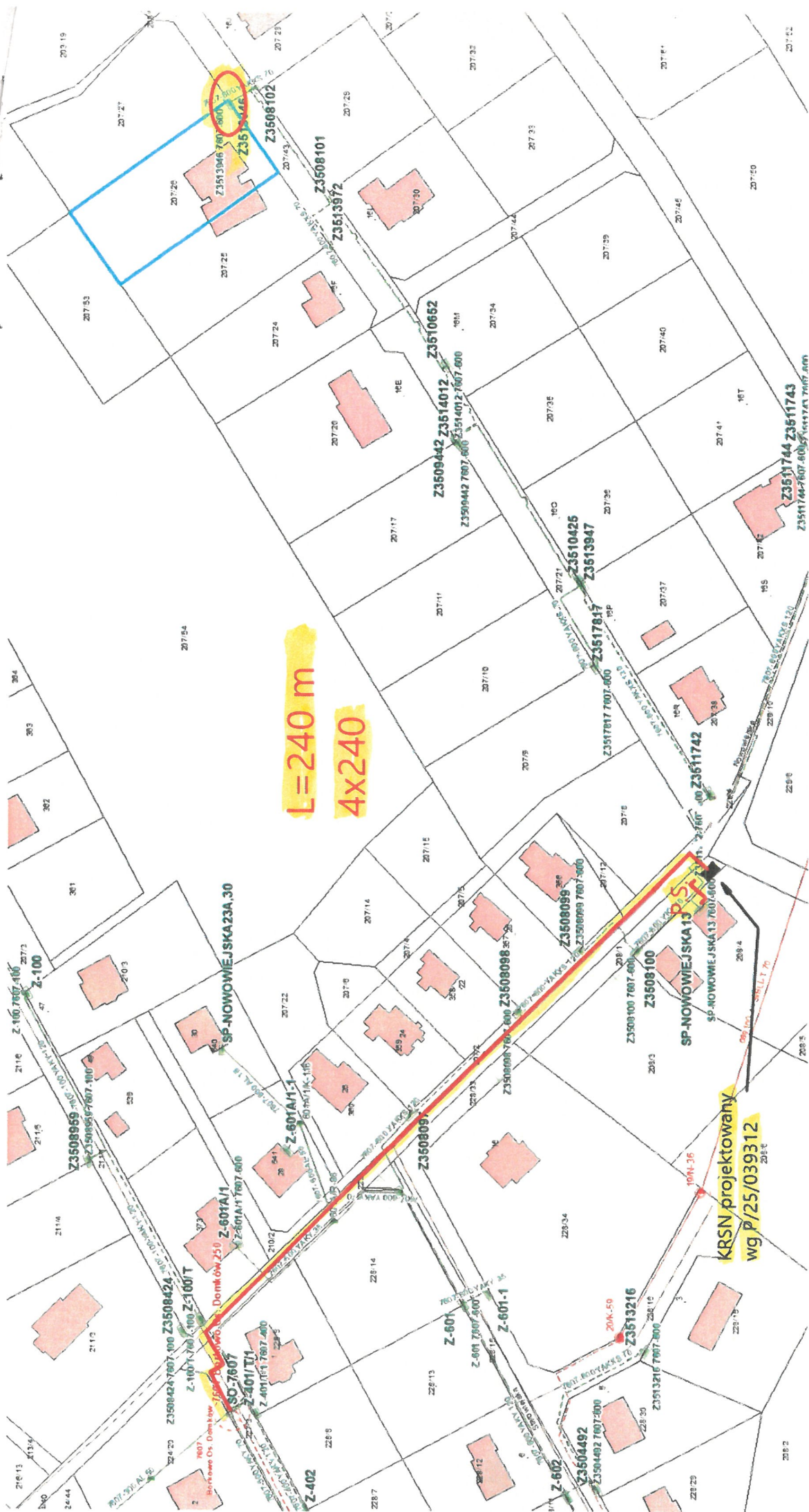
Marek Cackowski

-ZATWIERDZIŁ

Otrzymują:

1. ENERGA-OPERATOR SA Oddział w Gdańsku Rejon Dystrybucji w Kartuzach  
ul. 3-go Maja 9, 83-300 Kartuzy









Numer P/25/066618/2	Miejscowość Kartuzy	Data 29-09-2025
---------------------	---------------------	-----------------

## WARUNKI PRZYŁĄCZENIA (AKTUALIZACJA)

DO SIECI ELEKTROENERGETYCZNEJ ENERGA-OPERATOR SA

Oddział w Gdańsku

1. Przyłączany obiekt:  
Nazwa: dom jednorodzinny  
Adres (Nr działki): Borkowo, ul. Nowowiejska 16 H  
gm. Żukowo, działka numer 207/25, 207/26
2. Grupa przyłączeniowa: grupa V
3. Moc przyłączeniowa: 40 kW (zwiększenie mocy o: 15 kW)
4. Miejsce przyłączenia:  
GPZ - GPZ RUTKI [G3086]  
Linia 15 kV GPZ Rutki - Łapalice [G3086-11-089100]  
Stacja SN/nn Borkowo Os. Domków [7607]  
Obwód nn 600 [7607-600]  
Obiekt Złącze, szafka [nN] Borkowo, dz. 207/25-26 Etimat 40A RBK 63A [Z3513946]
5. Miejsce dostarczania energii elektrycznej:  
30071879292;  
zaciski prądowe na listwie zaciskowej w złączu Z3513946 w kierunku instalacji przyłączanej.
6. Rodzaj przyłącza: kablowe
7. Zakres prac niezbędnych do realizacji przyłączenia oraz wymagania w zakresie wyposażenia niezbędnego do współpracy z siecią:
  - 7.1. Zakres inwestycji realizowanych przez ENERGA-OPERATOR SA
    - 7.1.1. Urządzenia WN i SN:  
-
    - 7.1.2. Stacja transformatorowa:  
-
    - 7.1.3. Urządzenia nn:  
Po wybudowaniu linii kablowej realizowanej wg warunków budowy sieci nr B/26/002181 istniejący przedlicznikowy ogranicznik mocy w szafce pomiarowej Z3513946 wymienić na ogranicznik 63 A.  
Numer PPE GS1 klienta 590243835043112101.
    - 7.1.4. Wyposażenie urządzeń, instalacji lub sieci, niezbędne do współpracy z siecią, do której instalacje lub sieci są przyłączane:  
-
    - 7.1.5. Zabezpieczenie sieci przed zakłóceniami elektrycznymi powodowanymi przez urządzenia, instalacje lub sieci wnioskodawcy:  
-
    - 7.1.6. Dostosowanie przyłączanych urządzeń, instalacji lub sieci do systemów sterowania dyspozytorskiego:  
-
    - 7.1.7. Demontaże:  
-
  - 7.2. Zakres inwestycji realizowanych przez Podmiot Przyłączany:  
Dostosować WLZ i instalację do zwiększonego poboru mocy.  
Wykonanie tych czynności powinno zostać potwierdzone w "Oświadczeniu o gotowości instalacji przyłączanej".
8. Wymagany stopień skompensowania mocy biernej:  
tgφ QI: 0.4  
tgφ QIV: 0
9. Wymagania dotyczące układu pomiarowo-rozliczeniowego i systemu pomiarowo-rozliczeniowego:
  - 9.1. Miejsce zainstalowania:  
na granicy działki
  - 9.2. Rodzaj i prąd znamionowy oraz miejsce usytuowania zabezpieczenia przedlicznikowego / głównego:  
wyłącznik nadmiarowo - prądowy bez członu zwarciovego (ogranicznik mocy) o prądzie znamionowym 63 A, zainstalowane w szafce pomiarowej Z3513946;  
układ pomiarowy: bezpośredni 3-fazowy.
  - 9.3. Sposób pomiaru: bezpośredni
  - 9.4. Rodzaj mierzonej energii: Energia elektryczna czynna pobrana, Straty nieobecne/ pomijalnie małe
  - 9.5. Przystosowanie układu pomiarowo-rozliczeniowego do systemów zdalnego odczytu danych pomiarowych



- 9.6. Wymagania dodatkowe:
- Dla pomiaru pośredniego lub półpośredniego, zastosować odpowiednie przekładniki i listwę kontrolno-pomiarową a w obwodach wtórnych pomiaru wykonać zabezpieczenie obwodów napięciowych liczników oraz optyczną sygnalizację zaniku napięcia.
  - Dla poszczególnych etapów budowy przewidzieć pomiar dostosowany do poboru mocy.
  - Urządzenia pomiarowe winny być osłonięte i przystosowane do oplombowania.
  - Wymagania techniczne dla układów transmisji danych pomiarowych określone są w Instrukcji Ruchu i Eksploatacji Sieci Dystrybucyjnej ENERGA-OPERATOR SA
  - inne:

10. Dane dotyczące sieci oraz parametry w zakresie elektroenergetycznej automatyki zabezpieczeniowej i systemowej

10.1. Dotyczy sieci o napięciu do 1 kV:

- Układ sieci TN-C
- Napięcie znamionowe sieci 0,4 kV
- Maksymalny prąd zwarcia w sieci 26 kA  
Rzeczywistą wartość prądu zwarcia oblicza projektant.
- System ochrony od porażeń Samoczynne wyłączenie zasilania

10.2. Dotyczy sieci o napięciu powyżej 1 kV:

- Sposób pracy punktu neutralnego sieci -
- Napięcie znamionowe sieci - kV
- Prąd zwarcia doziemnego - A
- Czas wyłączenia zwarcia doziemnego - s
- Moc zwarcia na szynach 15 kV - MVA
- Czas wyłączenia zwarcia wielofazowego - s

w stacji 110/15 kV GPZ GPZ RUTKI

Rzeczywistą wartość prądu zwarcia wielofazowego oblicza projektant na podstawie mocy zwarciaowej.

- System ochrony od porażeń uziemienie ochronne

10.3. Inne:

11. Dane znamionowe urządzeń, instalacji i sieci oraz dopuszczalne graniczne parametry ich pracy

Rodzaj urządzenia/instalacji/sieci	Napięcie znam. [kV]	Moc znam. [kW]	Prąd rozruchu [A]

12. Inne ustalenia:

12.1. Dotyczy projektu budowlanego:

12.2. Dotyczy współpracy ruchowej:

12.3. Dotyczy umowy o przyłączenie:

12.4. Inne wymagania:

13. Użytkowane urządzenia elektryczne powinny spełniać wymagania określone w obowiązujących przepisach dotyczących kompatybilności elektromagnetycznej.

14. Przy realizacji niniejszych warunków przyłączenia należy uwzględnić wymagania określone w Instrukcji Ruchu i Eksploatacji Sieci Dystrybucyjnej obowiązującej na terenie działania ENERGA-OPERATOR SA.

15. Standardy jakościowe energii elektrycznej określa Rozporządzenie Ministra Gospodarki z dnia 4 maja 2007 roku (Dz.U. Nr 93 poz. 623 z 2007 r.).

ENERGA-OPERATOR SA nie zapewnia bezprzerwowej dostawy energii do sieci elektroenergetycznej dla ww. obiektu. Należy liczyć się z możliwością przerw w dostawie energii elektrycznej. Bezprzerwową dostawę energii elektrycznej można zapewnić jedynie poprzez zainstalowanie własnego źródła energii (np. agregatu prądotwórczego, urządzenia UPS, itp.) po uprzednim uzgodnieniu warunków jego instalacji z ENERGA-OPERATOR SA Oddział w Gdańsku

16. Zawarcie umowy o przyłączenie stanowi podstawę do rozpoczęcia realizacji prac projektowych i budowlano-montażowych, na zasadach określonych w tej umowie. Projekt umowy o przyłączenie stanowi załącznik do niniejszych warunków.

17. Warunki przyłączenia są ważne 2 lata od dnia ich doręczenia.

Po zawarciu umowy o przyłączenie warunki przyłączenia ważne są w okresie obowiązywania umowy o przyłączenie.

18. Działając na podstawie art. 7 ust. 14 ustawy z dnia 10 kwietnia 1997 roku – Prawo energetyczne (Dz. U. nr 54 poz. 348 z późn. zm.) w związku z art. 34 ust. 3 pkt 3 ustawy z dnia 7 lipca 1994 roku (Dz. U. nr 89 poz. 414 z późn. zm.) ENERGA-OPERATOR SA oświadcza, że zapewni dostawę energii dla obiektu przyłączonego:

- po przyłączeniu obiektu do sieci elektroenergetycznej na podstawie niniejszych warunków przyłączenia oraz w oparciu o umowę o przyłączenie, jaka zostanie zawarta pomiędzy Podmiotem Przyłączanym a ENERGA – OPERATOR SA,

- po zawarciu umowy o świadczenie usług dystrybucji lub umowy kompleksowej.

Niniejsze oświadczenie jest oświadczeniem w rozumieniu art. 34 ust. 3, pkt. 3 ustawy - Prawo budowlane.

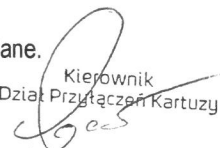
Keler Bogdan

OPRACOWAŁ

tel. 58 527 93 40



Kierownik  
Dział Przewodów Kartuzy



ZATWIERDZIŁ  
Marek Gackowski

Otrzymują:

1. Wnioskodawca
2. ENERGA-OPERATOR SA Oddział w Gdańsku Rejon Dystrybucji w Kartuzach  
ul. 3-go Maja 9, 83-300 Kartuzy

